

# Configurazione di lettori PROS CS, XPRO con credenziali Xsecure e senza credenziali Xsecure

IT

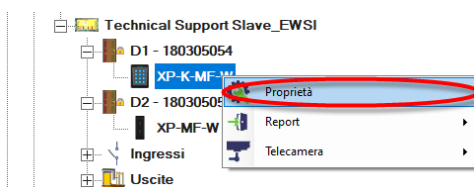
Questo documento descrive come configurare PROS CS, lettori Xpro con credenziali Xsecure e lettori Xpro senza credenziali Xsecure.  
 Articoli richiesti:

1. XP-K-MF-W / XP-K-MF-W-X
2. XP-K-MFBT-W / XP-K-MFBT-W-X
3. XP-MF-W / XP-MF-W-X
4. XP-MFBT-W / XP-MFBT-W-X
5. XPM-MF-W / XPM-MF-W-X
6. XPM-MFBT-W / XPM-MFBT-W-X
7. Software PROS CS v. 6.2.0.0 o più recente.
8. Cavo Usb Tipo C (opzionale). Assicurarsi che il cavo supporta il trasferimento dei dati. Se il PC non riesce a stabilire una connessione con il lettore, cambiare il cavo.
9. Lettore da tavolo [PROX-USB-X](#) (non obbligatorio).
10. Tessere o tags Xsecure e tessere o portachivi Mifare DESFire.
11. Tessera Mifare DESfire individuale se si desidera configurare il lettore con una tessera.



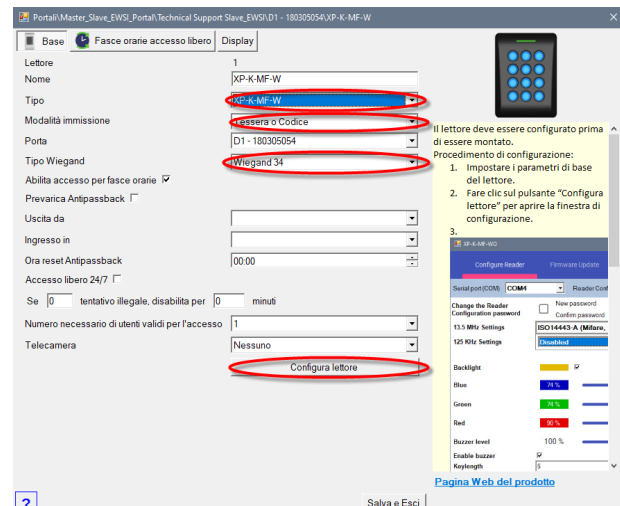
## 1. CONFIGURAZIONE DEI LETTORI XPRO SU PROS CS

1. Fare clic con il pulsante destro del mouse sul lettore e selezionare "Proprietà".



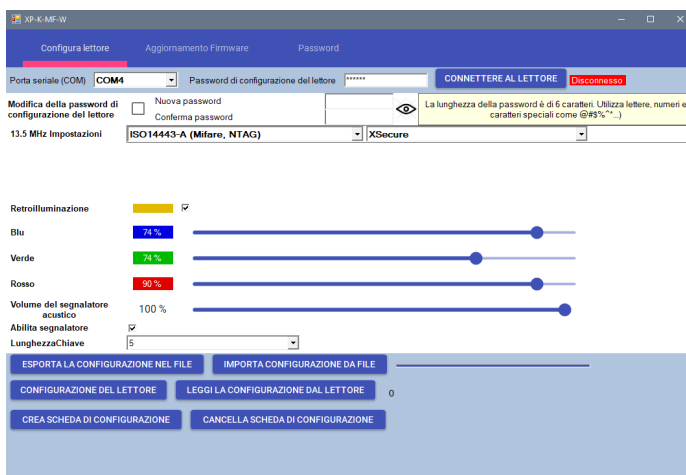
- 1.2.1 Selezionare il tipo di lettore corretto.
- 1.2.2 Seleziona la modalità di ingresso di cui hai bisogno.
- 1.2.3 Impostare il tipo Wiegand su Wiegand 34.
- 1.2.4 Fare clic sulla scheda "Configura lettore".

1.2 Fare clic sulla scheda "Base" per aprire la configurazione del lettore se si utilizza un lettore con Xsecure.

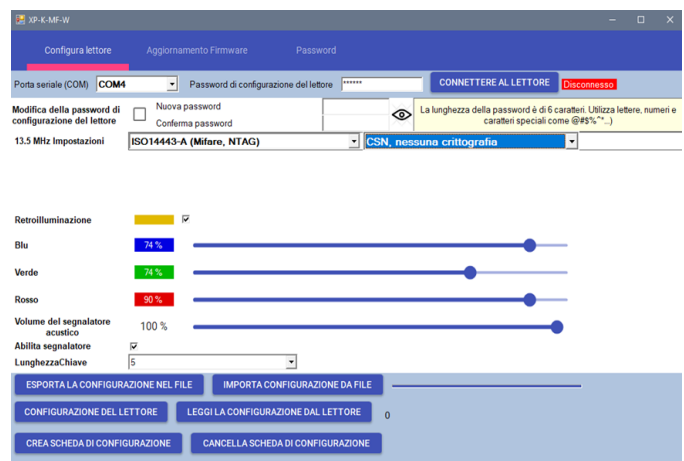


1.3 Collegare il lettore al PC utilizzando un cavo micro-USB. Se il lettore viene riconosciuto dal PC, nel campo "Porta Seriale (COM)" verrà visualizzata la porta di comunicazione a cui è collegato il lettore, ad esempio "COM4". Se non è presente alcun valore nel campo "Porta seriale (COM)", cambiare il cavo USB.

1.4 Se utilizzi un lettore con crittografia Xsecure, seleziona "ISO 14443-A (Mifare, NTAG)" e poi selezionare "Xsecure".



1.5 Se utilizzi un lettore senza crittografia Xsecure, seleziona "ISO 14443-A (Mifare, NTAG)" e poi selezionare "CSN, nessuna crittografia".



1.6 Se per configurare il lettore viene utilizzata una micro-USB, fare clic sulla scheda "Configurazione del lettore".

1.7 Per configurare il lettore con una tessera:

1.7.1 Collegare il lettore da tavolo PROX-USB-X al PC.

1.7.2 Posizionare una tessera Mifare DESfire vuota sul lettore da tavolo.

1.7.3 Click the "Crea scheda di configurazione" tab to write the configuration on the card.

1.7.4 Accendere il lettore tramite 12 V o USB.

1.7.5 Mantenere la scheda di configurazione per 5-10 secondi sul lettore finché non si sente un segnale acustico breve e lungo. Successivamente il lettore viene configurato.

1.7.6 Se si hanno più lettori con la stessa configurazione è sufficiente utilizzare la stessa scheda di configurazione per tutti i lettori.

1.7.7 Se non è possibile scrivere la tessera, provare a cancellarla con la scheda "CANCELLA SCHEDA DI CONFIGURAZIONE".

1.8 Montare il lettore e collegarlo alla centrale.

## 2. ASSEGNAZIONE MANUALE DELLE CREDENZIALI XSECURE A UN UTENTE

Nel campo "ID utente (numero tessera)", inserire il primo numero della carta Xsecure.



ID utente (numero tessera)	Codice sito	Codice utente	Wiegand 26
8888888888	13563	24120	ID 1
Codice	0	Card	

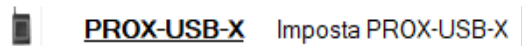
## 3. ASSEGNAZIONE DELLA CREDENZIALE XSECURE AD UN UTENTE DOTATO DI LETTORE DA TAVOLO PROX-USB-X

3.1 Configurare il lettore da tavolo PROX-USB-X per leggere le credenziali Xsecure.

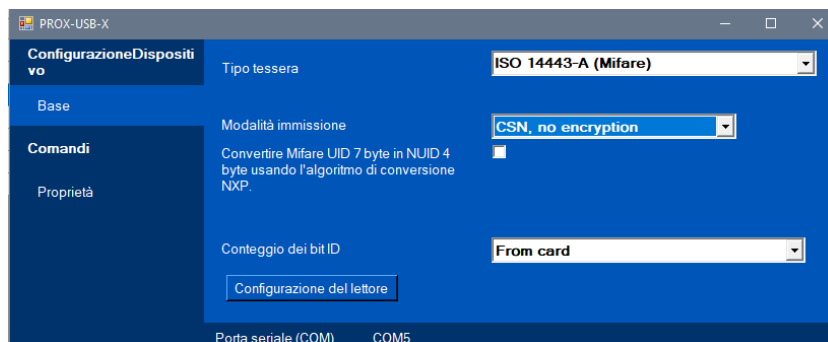
3.1.1 Collegare il lettore da tavolo PROX-USB-X al PC.

3.1.2 Aprire la finestra Gestione Utenti.

3.1.3 Fare clic sulla scheda "Imposta PROX-USB-X".

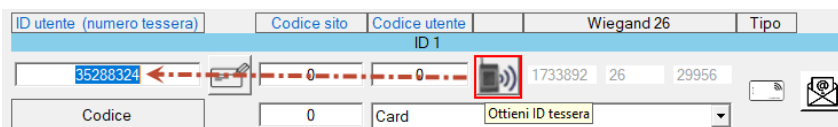


3.1.4 Impostare i valori come nell'immagine seguente e fare clic sulla scheda "Configurazione del lettore". Ora il lettore leggerà le credenziali Xsecure.



3.2 Leggere la tessera con un lettore da tavolo.

3.2.1 Posizionare la tessera sul lettore da tavolo PROX-USB-X e cliccare sull'icona "Ottieni ID tessera". L'ID Xsecure verrà scritto nel campo "ID utente (numero tessera)".



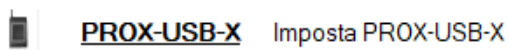
## 4. ASSEGNAZIONE CREDENZIALE MIFARE AD UN UTENTE CON LETTORE DESKTOP PROX-USB-X

4.1 Configurare il lettore da tavolo PROX-USB-X per leggere le credenziali Mifare.

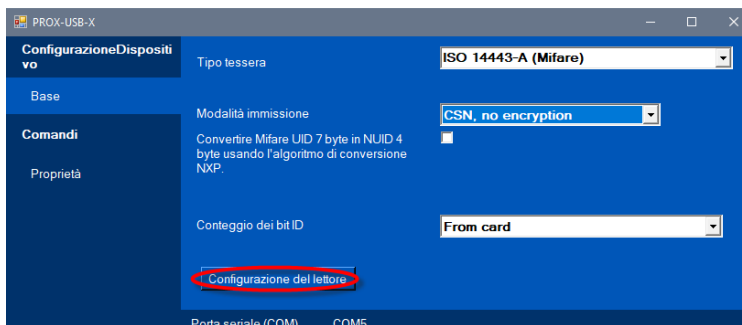
4.1.1 Collegare il lettore da tavolo PROX-USB-X al PC.

4.1.2 Aprire la finestra di gestione degli Utenti.

4.1.3 Fare clic sulla scheda "Imposta PROX-USB-X".



4.1.4 Impostare i valori come nell'immagine sottostante e fare clic sulla scheda "Configurazione del lettore". Adesso il lettore leggerà le credenziali Mifare.



4.2 Leggere la tessera con un lettore da tavolo.

4.2.1 Posizionare la tessera sul lettore da tavolo PROX-USB-X e fare clic sull'icona "Ottieni ID tessera".

4.2.2 L'ID Mifare verrà scritto nel campo "ID utente (numero tessera)".

