

Configuración del PROS CS, de los teclados XS-K-MF-W y XS-K-MF-W-X y de los lectores XS-MF-W y XS-MF-W-X

ES

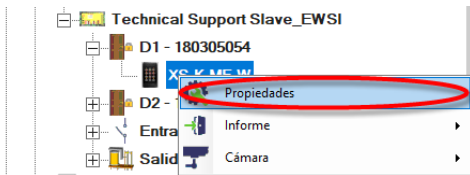
Este documento describe cómo configurar el PROS CS, los lectores XS-K-MF-W-X y XS-MF-W-X con las credenciales Xsecure y los lectores XS-K-MF-W y XS-MF-W sin credenciales Xsecure. Elementos requeridos:

1. Teclados XS-K-MF-W / XS-K-MF-W-X o lectores XS-MF-W / XS-MF-W-X
2. Software PROS CS v. 6.2.0.0 o más nuevo.
3. Cable micro USB (opcional). Asegúrese de que el cable admita la transferencia de datos. Si la PC no puede establecer una conexión con el lector, cambie el cable.
4. Lector de sobremesa PROX-USB-X (no obligatorio).
5. Tarjetas o llaveros Xsecure y Mifare DESFire.
6. Separe la tarjeta Mifare DESfire si desea configurar el lector con una tarjeta.

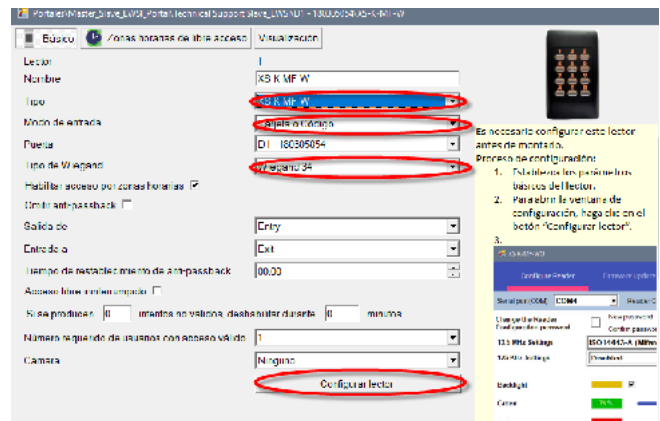


1. CONFIGURACIÓN DE LOS LECTORES XS-K-MF-W, XS-K-MF-W-X, XS-MF-W, XS-MF-W-X EN PROS CS

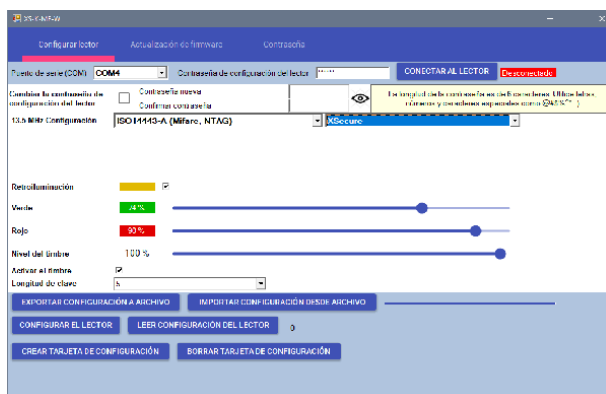
1.1 Haga clic derecho en el lector y seleccione "Propiedades".



1.2 Haga clic en la pestaña "General" para abrir la configuración del lector, si está utilizando tanto un lector con Xsecure como un lector sin Xsecure.



- 1.2.1 Seleccione el tipo de lector correcto.
- 1.2.2 Seleccione el modo de entrada que necesita.
- 1.2.3 Configure el tipo de Wiegand en Wiegand 34.
- 1.2.4 Haga clic en el botón "Configurar lector".



1.3. Conecte el lector a la PC mediante un cable micro-USB. Si el lector es reconocido por la PC, el campo "Puerto de serie (COM)" mostrará el puerto de comunicación donde está conectado el lector, como "COM4". Si no hay ningún valor en el campo "Puerto de serie (COM)", cambie el cable USB.

- 1.4 Si utiliza un lector con Xsecure, seleccione "ISO 14443-A (Mifare, NTAG)" y, a continuación, "Xsecure".
- 1.5 Si utiliza un lector sin Xsecure, seleccione "ISO 14443-A (Mifare, NTAG)" y, a continuación, "CSN, sin cifrado".

1.6 Si se utiliza un micro-USB para configurar el lector, haga clic en el botón "Configurar el lector".

1.7 Para configurar el lector con tarjeta:

1.7.1 Conecte el lector de escritorio PROX-USB-X al PC.

1.7.2 Coloque una tarjeta Mifare DESfire en blanco en el lector de escritorio.

1.7.3 Haga clic en el botón "Crear tarjeta de configuración" para escribir la configuración en la tarjeta.

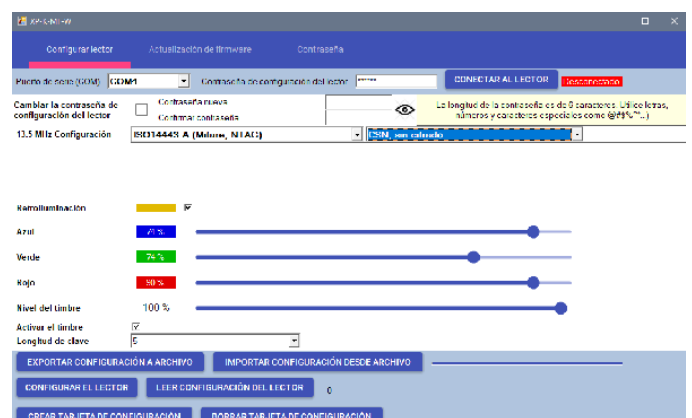
1.7.4 Encienda el lector mediante 12 V o USB.

1.7.5 Mantenga la tarjeta de configuración de 5 a 10 segundos en el lector hasta escuchar un pitido corto y largo. Después de esto, se configura el lector.

1.7.6 Si tiene más lectores con la misma configuración, simplemente use la misma tarjeta de configuración para todos los lectores.

1.7.7 Si no se puede escribir en la tarjeta, intente borrarla con el botón "BORRAR TARJETA DE CONFIGURACIÓN".

1.8 Monte el lector y conéctelo al Controlador.



2. ASIGNAR LA CREDENCIAL XSECURE A UN USUARIO MANUALMENTE



En el campo "ID de usuario (número de tarjeta)", ingrese el primer número de la tarjeta Xsecure.

Id. de usuario (número de tarjeta)	Código del Sitio	Código del Usuario	Wiegand 26
8888888888	13563	24120	ID 1
Código	0	Card	

3. ASIGNACIÓN DE LA CREDENCIAL XSECURE A UN USUARIO CON EL LECTOR DE ESCRITORIO PROX-USB-X

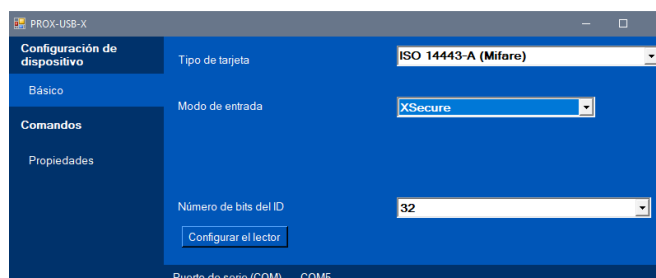
3.1 Configurar el lector de escritorio PROX-USB-X para leer las credenciales de Xsecure.

3.1.1 Conectar el lector de escritorio PROX-USB-X al PC.

3.1.2 Abrir la ventana de gestión de Usuarios.

3.1.3 Haga clic en la pestaña "Configuración PROX-USB-X".

3.1.4 Establezca los valores como en la imagen a continuación y haga clic en el botón "Configurar el lector". Ahora el lector leerá las credenciales de Xsecure.



Id. de usuario (número de tarjeta)	Código del Sitio	Código del Usuario	Wiegand 26
35288324		1733892 26 29956	ID 1
Código	0	Card	Obtener la ID de la tarjeta

3.2 Leer la tarjeta con un lector de escritorio.

3.2.1 Coloque la tarjeta en el lector de escritorio PROX-USB-X y haga clic en el icono "Obtener la ID de la tarjeta". El ID de Xsecure se escribirá en el campo "ID de usuario".

4. ASIGNACIÓN DE CREDENCIALES MIFARE A UN USUARIO CON EL LECTOR DE ESCRITORIO PROX-USB-X

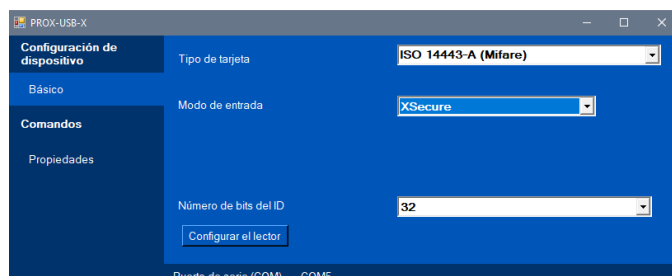
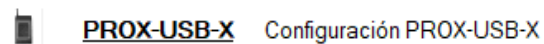
4.1 Configure el lector de sobremesa PROX-USB-X para leer las credenciales Mifare.

4.1.1 Conecte el lector de sobremesa PROX-USB-X al PC.

4.1.2 Abra la ventana de gestión de usuarios.

4.1.3 Haga clic en la pestaña "Configuración PROX-USB-X".

4.1.4 Establezca los valores como en la imagen de abajo y haga clic en la pestaña "Configurar el lector". Ahora el lector leerá las credenciales Mifare.



Id. de usuario (número de tarjeta)	Código del Sitio	Código del Usuario	Wiegand 26
55661122		5329474 81 21058	ID 1
Código	0	Card	Obtener la ID de la tarjeta

4.2 Leer la tarjeta con un lector de sobremesa.

4.2.1 Coloque la tarjeta en el lector de sobremesa PROX-USB-X y haga clic en el icono "Obtener la ID de la tarjeta".

4.2.2 El ID de Mifare se escribirá en el campo "ID de usuario".