

Configurazione delle tastiere PROS CS, XS-K-MF-W e XS-K-MF-W-X e lettori XS-MF-W e XS-MF-W-X

IT

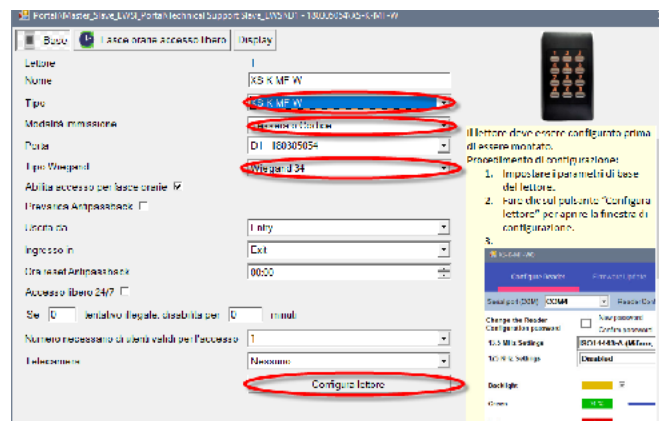
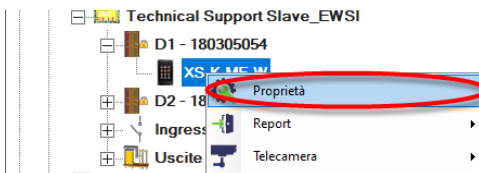
Questo documento descrive come configurare i lettori PROS CS, XS-K-MF-W-X e XS-MF-W-X con credenziali Xsecure e i lettori XS-K-MF-W e XS-MF-W senza credenziali Xsecure.
 Articoli richiesti:

1. Tastiere XS-K-MF-W / XS-K-MF-W-X o lettori XS-MF-W / XS-MF-W-X
2. Software PROS CS v. 6.2.0.0 ou plus récent.
3. Cavo micro-USB (opzionale). Assicurarsi che il cavo supporta il trasferimento dei dati. Se il PC non riesce a stabilire una connessione con il lettore, cambiare il cavo.
4. Lettore da tavolo PROX-USB-X PROX-USB - XPR Group (non obbligatorio).
5. Tessere o tags Xsecure e tessere o portachiavi Mifare DESFire.
6. Tessera Mifare DESfire individuale se si desidera configurare il lettore con una tessera.

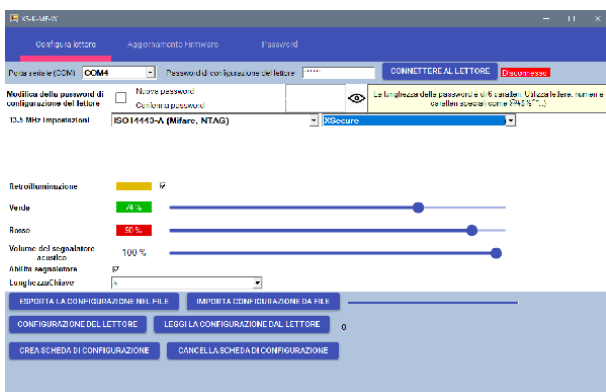


1. CONFIGURAZIONE DEI LETTORI XS-K-MF-W, XS-K-MF-W-X, XS-MF-W, XS-MF-W-X SU PROS CS

1. Fare clic con il pulsante destro del mouse sul lettore e selezionare "Proprietà".
- 1.2 Fare clic sulla scheda "Base" per aprire la configurazione del lettore, se si utilizza sia un lettore con crittografia Xsecure che un lettore senza crittografia Xsecure.



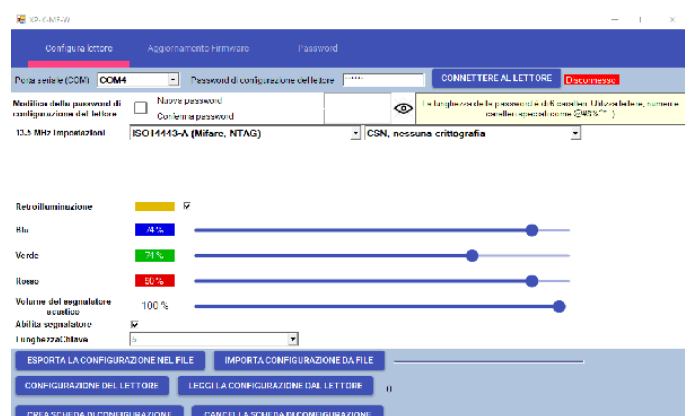
- 1.2.1 Selezionare il tipo di lettore corretto.
- 1.2.2 Seleziona la modalità di ingresso di cui hai bisogno.
- 1.2.3 Impostare il tipo Wiegand su Wiegand 34.
- 1.2.4 Fare clic sulla scheda "Configura lettore".



1.3 Collegare il lettore al PC utilizzando un cavo micro-USB. Se il lettore viene riconosciuto dal PC, nel campo "Porta Seriale (COM)" verrà visualizzata la porta di comunicazione a cui è collegato il lettore, ad esempio "COM4". Se non è presente alcun valore nel campo "Porta seriale (COM)", cambiare il cavo USB.

- 1.4 Se utilizzi un lettore con crittografia Xsecure, seleziona "ISO 14443-A (Mifare, NTAG)" e poi selezionare "Xsecure".
- 1.5 Se utilizzi un lettore senza crittografia Xsecure, seleziona "ISO 14443-A (Mifare, NTAG)" e poi selezionare "CSN, no encryption".

- 1.6 Se per configurare il lettore viene utilizzata una micro-USB, fare clic sulla scheda "Configurazione del lettore".
- 1.7 Per configurare il lettore con una tessera:
 - 1.7.1 Collegare il lettore da tavolo PROX-USB-X al PC.
 - 1.7.2 Posizionare una tessera Mifare DESfire vuota sul lettore da tavolo.
 - 1.7.3 Click the "Create Configuration card" tab to write the configuration on the card.
 - 1.7.4 Accendere il lettore tramite 12 V o USB.
 - 1.7.5 Mantenere la scheda di configurazione per 5-10 secondi sul lettore finché non si sente un segnale acustico breve e lungo. Successivamente il lettore viene configurato.
 - 1.7.6 Se si hanno più lettori con la stessa configurazione è sufficiente utilizzare la stessa scheda di configurazione per tutti i lettori.
 - 1.7.7 Se non è possibile scrivere la tessera, provare a cancellarla con la scheda "CANCELLA SCHEDA DI CONFIGURAZIONE".
- 1.8 Montare il lettore e collegarlo alla centrale.



2. ASSEGNAZIONE MANUALE DELLE CREDENZIALI XSECURE A UN UTENTE



Nel campo "ID utente (numero tessera)", inserire il primo numero della carta Xsecure.

ID utente (numero tessera)	Codice sito	Codice utente	Wiegand 26
8888888888	13563	24120	ID 1
Codice	0	Card	

3. ASSEGNAZIONE DELLA CREDENZIALE XSECURE AD UN UTENTE DOTATO DI LETTORE DA TAVOLO PROX-USB-X

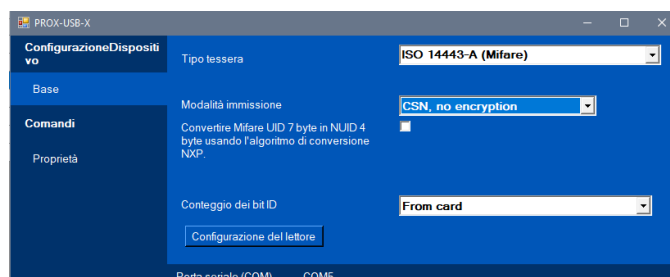
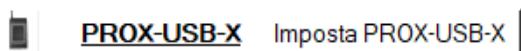
3.1 Configurare il lettore da tavolo PROX-USB-X per leggere le credenziali Xsecure.

3.1.1 Collegare il lettore da tavolo PROX-USB-X al PC.

3.1.2 Aprire la finestra Gestione Utenti.

3.1.3 Fare clic sulla scheda "Imposta PROX-USB-X".

3.1.4 Impostare i valori come nell'immagine seguente e fare clic sulla scheda "Configurazione del lettore". Ora il lettore leggerà le credenziali Xsecure.



ID utente (numero tessera)	Codice sito	Codice utente	Wiegand 26	Tipo
35288324	0	0	1733892 26 29956	
Codice	0	Card	Ottieni ID tessera	

3.2 Leggere la tessera con un lettore da tavolo.

3.2.1 Posizionare la tessera sul lettore da tavolo PROX-USB-X e cliccare sull'icona "Ottieni ID tessera". L'ID Xsecure verrà scritto nel campo "ID utente".

4. ASSEGNAZIONE CREDENZIALE MIFARE AD UN UTENTE CON LETTORE DESKTOP PROX-USB-X

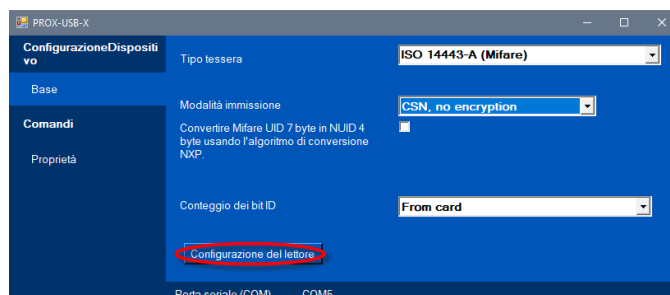
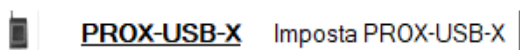
4.1 Configurare il lettore da tavolo PROX-USB-X per leggere le credenziali Mifare.

4.1.1 Collegare il lettore da tavolo PROX-USB-X al PC.

4.1.2 Aprire la finestra di gestione degli Utenti.

4.1.3 Fare clic sulla scheda "Imposta PROX-USB-X".

4.1.4 Impostare i valori come nell'immagine sottostante e fare clic sulla scheda "Configurazione del lettore". Adesso il lettore leggerà le credenziali Mifare.



ID utente (numero tessera)	Codice sito	Codice utente	Wiegand 26	Tipo
55661122	0	0	5329474 81 21058	
Codice	0	Card	Ottieni ID tessera	

4.2 Leggere la tessera con un lettore da tavolo.

4.2.1 Posizionare la tessera sul lettore da tavolo PROX-USB-X e fare clic sull'icona "Ottieni ID tessera".

4.2.2 L'ID Mifare verrà scritto nel campo "ID utente".