

# DINFPx, DINFP2Hx, DINFP2Vx

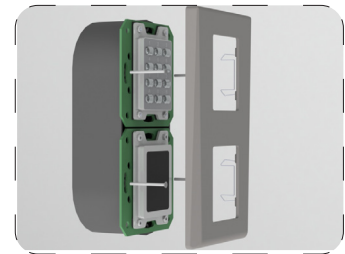
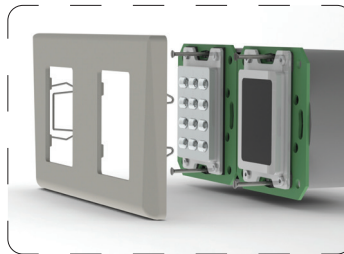
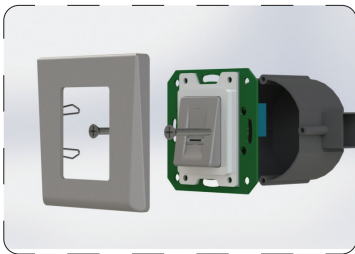
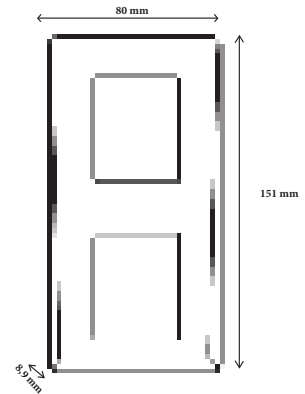
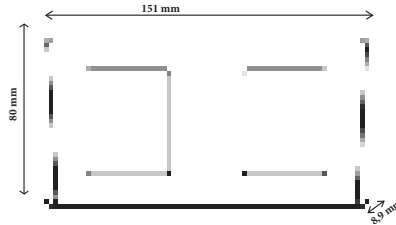
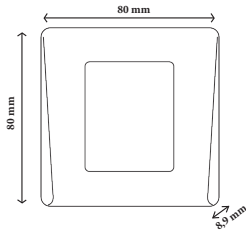
MARCOS DE LA GAMA DIN






## CARACTERÍSTICAS

- **Material:** ABS
- **Colores:** Gris, gris oscuro y blanco
- **Clips:** *Versión simple:* marco con 2 clips de metal  
*Versión doble:* marco con 4 clips de metal
- **Modelos:** 3 (simple, doble vertical y doble horizontal)

## DIMENSIONES Y MONTAJES

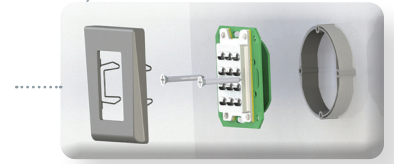


## REFERENCIAS POR MODELO Y COLOR

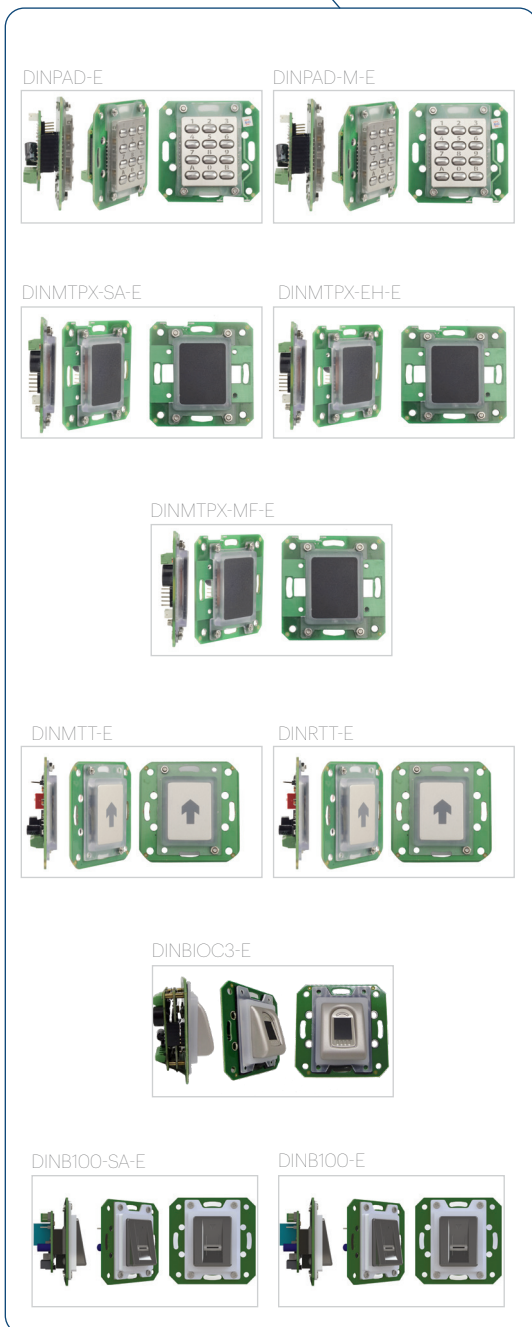
	Gris	Gris oscuro	Blanco
	DINFPS	DINFPC	DINFPW
	DINFP2HS	DINFP2HC	DINFP2HW
	DINFP2VS	DINFP2VC	DINFP2VW

# CREA TU PROPIA COMBINACIÓN DE CARCASA Y ELECTRÓNICA:

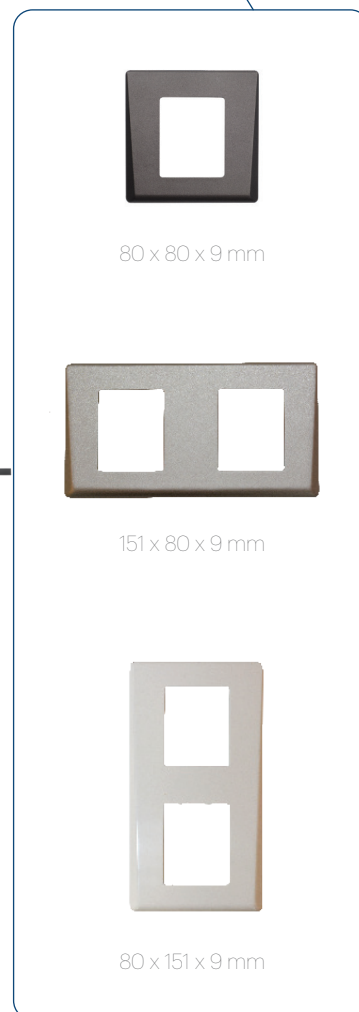
- » Simple o doble tecnología.
- » Autónoma o de red.
- » 3 colores diferentes.
- » Los marcos de la gama DIN están disponibles en su versión doble o sencilla, vertical y horizontal, combinando diferentes tipos de tecnología con estética y funcionalidad.
- » **Fácil montaje:** fácil instalación en cajas de electrónica estándar.



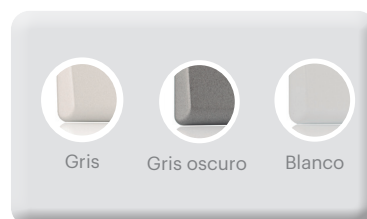
## ELECTRÓNICA



## MARCOS



Disponible en 3 colores



Más...