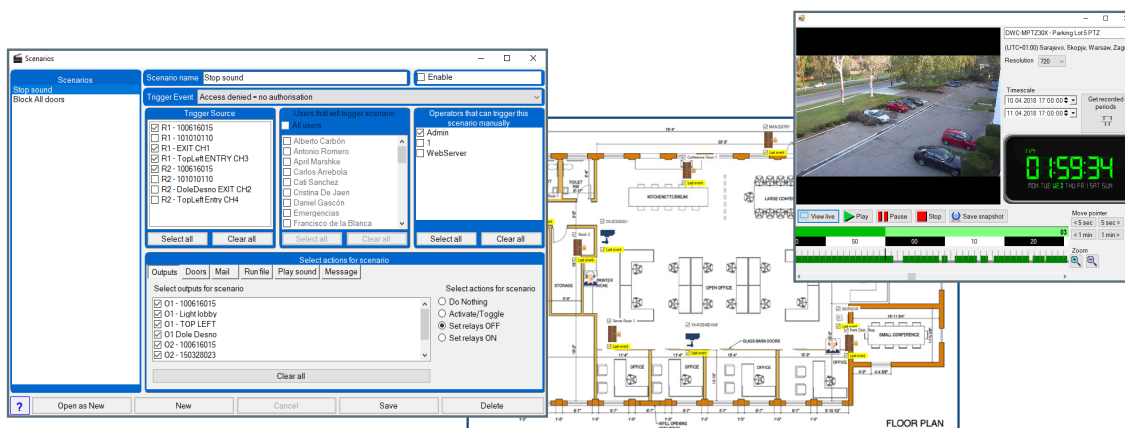


Die PROS CS Client-Server-basierte Software zur Zutrittskontrollverwaltung ermöglicht es Ihnen, mehrere Clients lokal oder über das Internet mit dem System zu verbinden. Sie kann mit einer unbegrenzten Anzahl Controller (EWS/i & EWS/iDR), die wiederum mit bis zu 4 Relaiskarten pro Controller kombiniert werden können, verwendet werden.

Ihre Vielseitigkeit und die verschiedenen Funktionsmöglichkeiten machen die PROS CS zu einer idealen Lösung für eine unbegrenzte Anzahl Türen, Benutzer, Zutrittsebenen und Stockwerken in Geschäftsgebäuden und Büros.

Sie bietet zusätzlich die Möglichkeit einer Video-Integration und ermöglicht die Erstellung von Karten zur besseren Kontrolle des tatsächlichen Status jedes Gebiets. So können Sie auf dem Bildschirm sehen was in Echtzeit in jedem, auf der Karte definierten Gebiet geschieht.

Es gibt zwei Nutzungsoptionen: Lizenzfrei oder Volllizenz mit noch mehr Funktionen, die Sie einfach mit dem Einstecken eines USB-Schlüsselsticks (unser CS Key) in den PROS CS Server PC erhalten.



SOFTWARE EIGENSCHAFTEN

- Die Client-Server Software ermöglicht, dass sich bis zu 10 Nutzer gleichzeitig mit dem Server-PC verbinden können.
- Benutzerfreundliche Windows-Oberfläche für die einfache Programmierung, Verwaltung und Überwachung installierter Geräte
- Unbegrenzte Anzahl Controller (EWS/i & EWS/i DR)
- Aufzugskontrolle: bis zu 32 Stockwerke pro Controller *
- Unbegrenzte Anzahl Türen
- Unbegrenzte Anzahl Benutzer (max. 15.000 pro Controller)
- Unbegrenzte Anzahl Zutrittsebenen
- Gesamt-Antipassback *
- Schleusenfunktion
- Integrierte Fingerabdruckverwaltung
- Registrierung kann über jeden Leser im Netzwerk oder über ein Desktop-Lesegerät erfolgen
- Aktivierung mehrerer Relais über einen Leser
- Fernaktivierung der Relais
- Zeit & Anwesenheitskontrolle *
- 24 Zeitzonen und 32 Urlaubstage pro EWS/i & EWS/i DR
- Ereignisübersicht in Echtzeit
- Anwenderdefinierte Berichte mit Filter für: Zeit, Benutzer, Abteilung, Leser oder Tür.
- Legen Sie Ihre eigenen Szenarien an um Daten über Ereignisse zu erfassen, Alarm auszulösen, Emails zu senden, etc. *
- Eingabemodus: Karte, Finger, PIN-Code, Karte + PIN-Code, Karte + Finger, Finger + PIN-Code, Finger auf Karte
- Versenden der Berichte per E-mail
- Automatisches Drucken eines Evakuierungsberichts in Falle eines Feueralarms
- MS Access
- SQL *
- Kompatibel mit Windows: 8, 7, Vista, Server 2008, Windows 10 und 11. Mac (mit paralleler Arbeitsoberfläche)
- Feueralarm und gleichzeitiges Öffnen der vorher festgelegten Türen*
- Live Sammelbericht
- ID Kartendesign und Druck*
- Erstellen eines Benutzerfotos mit USB-Kamera
- Erstellung von Karten, um Ereignisse für jedes auf der Karte ausgewiesene Gebiet anzusehen.
- Videointegration: kompatibel mit Milestone, NxWitness und Digital Watchdog.
- Web-Bericht Server (Zugriff von PC, Tablet oder Telefon für das Erstellen von Berichten mit Hilfe des Internet Browsers)*
- Individuell gestaltbare Symbolleiste
- Integrationsinstrumente für andere Softwares (Softwareentwicklungskit, Benutzer-Schattentabelle)
- Mehrsprachige Software: EN, FR, NL, DE, SP, IT, PT, PL, CZ, MK.

* diese Optionen stehen nur mit der Volllizenz zur Verfügung (bei Verwendung des USB-Schlüsselsticks (unser CS Key), der einfach in den PROS CS Server PC gesteckt wird.

EINIGE KERNPUNKTE PROS CS

Übersichtliche Informationsanzeige im Hauptfenster

Symbolleiste oben für die wichtigsten Funktionen

Strukturansicht der Hardware für einfache Systemverwaltung

Ereignisanzeige mit Sortier- und Filterfunktion für jede Spalte, Taste für die Videowiedergabe in Echtzeit

The screenshot shows the PROS Client software interface. On the left is a sidebar with navigation icons for Users, Find User, Access report, Evacuation report, and TA report. Below this is a tree view of the hardware structure, including sites like 'Main office' and 'Global APB Groups', and various devices like 'D1 - Down left', 'D2 - Down right', and 'DWC-MB44IAPR'. The main area is a table of events with columns for Time, Device, Event, User, and Key. The table contains entries such as 'Door D2 - Down left', 'Door D1 - TopLeft Entry', and 'Access granted'. Below the table, a user profile for 'JCM Remote 4' is displayed, showing details like 'Access level: Unlimited', 'Valid from: 11/17/2016 12:00:00', and 'Valid until: 12/31/2099 12:00:00'. At the bottom, there are status indicators for 'Connected to Server V.4.7.0.0' and 'Connected clients: 1'.

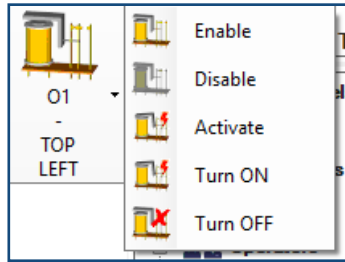
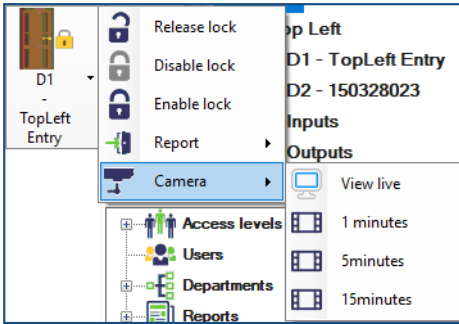
Seitliche und untere individualisierbare Werkzeugleisten, auf die durch ziehen ausgewählte Funktionen dauerhaft abgelegt werden können

Tabelle für Zutrittsereignisse für eine detaillierte Ansicht ausgewählter Ereignisse

Liste der eingegangenen Meldungen mit allen aus den erstellten Szenarien gemeldeten Informationen

- **Einfache Nutzerverwaltung** mit Unterstützung der Schreibtisch Karten- und Fingerabdruckleser
- Die Fingerabdrücke des Nutzers können direkt in der Software gespeichert werden, durch Klicken auf die Fingerabdruck-Taste.

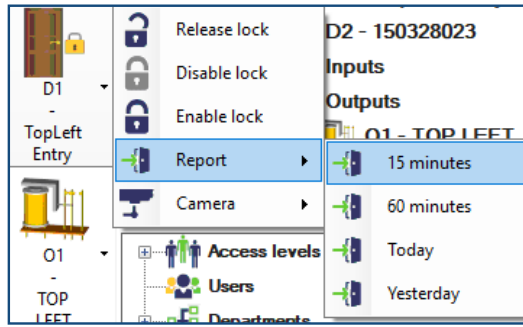
The screenshot shows a 'Users' dialog box for managing user profiles. It features a search bar at the top with 'Users count: 38 / 39'. Below is a list of user names, with 'JCM Remote 4' selected. The right side of the dialog contains fields for 'User name', 'User ID (Card number)', 'Site code', 'User code', 'Type', and 'Access Code'. There are also tabs for 'Basic', 'Additional IDs', 'Personal details', and 'Output control'. At the bottom, there are 'Access level', 'Department', 'Workgroup', 'Valid from', and 'Valid until' fields, along with an 'Apply Anti-pass policy' checkbox and a 'Single entry user' checkbox. The dialog has 'Cancel' and 'Save' buttons at the bottom right.



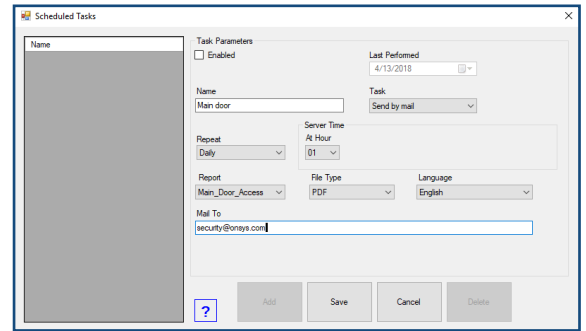
- • **Schnellmenü, Relaisbefehle:** Schnellmenü für häufige Funktionen in den individuellen Werkzeugleisten



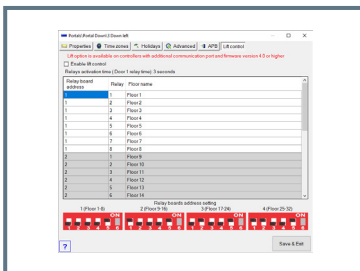
- Wählen Sie Ihre Sprache



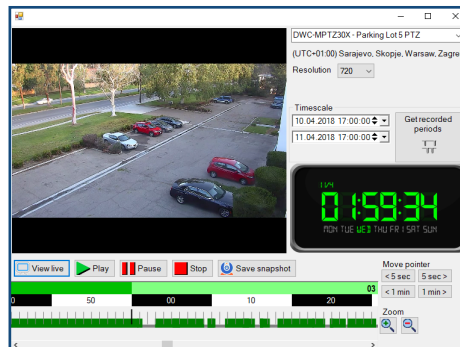
- **Türmenü:** Schneller Weg um einen Befehl zur Tür zu senden, einen Bericht abzurufen oder die dazugehörige Kamera anzusehen



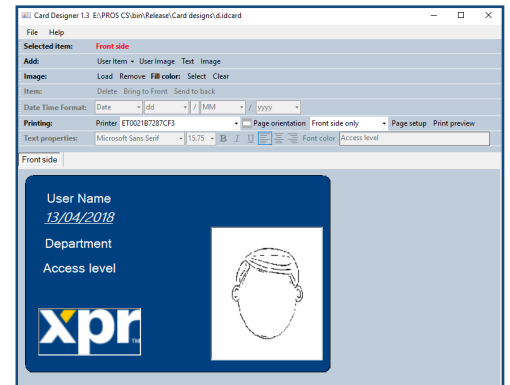
- **Geplante Aufgaben:** Erhalten automatischer Nachrichten mit vorgegebenen Berichten (*)



- **Aufzugskonfiguration:** Erweitern des Controllers mit bis zu 32 Relais für die Aufzugskontrolle oder weitere kundenspezifische Anwendungen (*)



- **Videointegration:** Betrachten von aufgenommenen oder Livevideos von Kameras, die mit Hilfe unserer Partnerlösungen (Milestone, NxWitness oder Digital Watchdog) in die PROS CS integriert werden.



- **Kartendesign:** Designen Sie Ihre eigenen Karten und drucken Sie Benutzerkarten von der Software. (*)

(*) diese Optionen stehen nur mit der Volllizenz zur Verfügung

BENUTZEN MIT



I/O Kontrollfeld für die Aufzugskontrolle zur Verbindung mit EWS/EWSi Controllern.



Mit diesem USB-Stick erhalten Sie Zugang zu allen mit der Volllizenz zur Verfügung stehenden Optionen. Direkt in den PROS CS Server PC zu stecken.

PROS CS ZUTRITTSKONTROLLE VERWALTUNGSSYSTEM

PROS CS - WEBSERVER

Der Webserver kann auf demselben PC wie der Server installiert und verwendet werden.
Mit PROS CS haben Nutzer die Möglichkeit, Berichte mit ihrem PC oder Tablet über einen Webbrowser zu erstellen ohne die Software installieren zu müssen. Je nach Konfiguration können alle oder nur bestimmte Kartennutzer Berichte ihrer eigenen Zutrittsereignisse und Z&A erstellen.

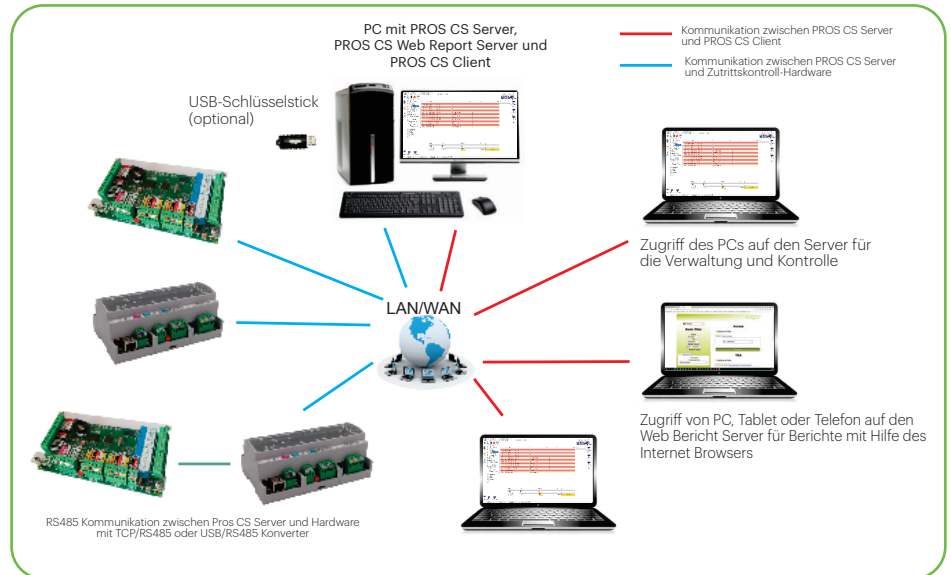
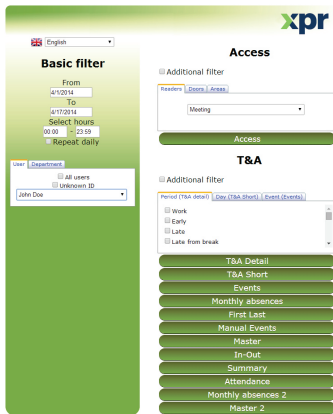
PROS CS - CLIENT

Der Client kann auf verschiedenen PCs installiert werden, sowohl lokal über den Server als auch über eine Internet-Verbindung. In der Client-Umgebung können alle Funktionen der PROS-Software genutzt werden. Es besteht die Möglichkeit die Client-Zugriffsebenen so zu konfigurieren, dass bestimmte Benutzer, gewisse Funktionen nicht nutzen können.

PROS CS - SERVER

Der Webserver kann mit dem Client Programm auf einem PC installiert werden, der sich über Internet mit der Hardware verbindet. Die Webserver Software ist gratis und Sie benötigen den USB-Schlüsselstick nur, wenn Sie sämtliche Funktionen der Volllizenz nutzen möchten.

(*) Der Webserver ist nur mit der PROS CS Volllizenz erhältlich



PROS CS LIZENZVERGLEICH

Funktionen	Kostenlos	Vollversion	Funktionen	Kostenlos	Vollversion
Zugriff von externem PROS CS Client PC. (Bei früheren Versionen von PROS CS wurde ein USB-Schlüsselstick für den PROS CS Client PC benötigt)	✓	✓	Bericht zur automatischen Evakuierung	✓	✓
MS Access Datenbank	✓	✓	Beispielbericht	✓	✓
SQL Datenbank	✗	✓	Benutzeroption finden	✓	✓
Benutzer-Schattentabelle	✗	✓	Web-Bericht Server	✗	✓
Umschalten oder Bearbeiten von Typ und Verbindung der Datenbank	✗	✓	Geplante Aufgaben	✗	✓
Gesamt Anti-Passback	✗	✓	Szenarien	✗	✓
Karten	✓	✓	ID-Kartendesign und Druck	✗	✓
Videointegration	✓	✓	Feueralarm	✗	✓
Individuell gestaltbare Symbolleiste	✓	✓	Aufzugskontrolle	✗	✓
Zutrittserebenen	✓	✓	Client Softwareentwicklungskit	✓	✓
Zutrittsberichte	✓	✓	Standorte	Unbegrenzt	Unbegrenzt
Systemberichte	✓	✓	PROS CS Bediener	Unbegrenzt	Unbegrenzt
Funktionskarten	✓	✓	Anzahl der PROS CS Server, die im Client festgelegt sind	Unbegrenzt	Unbegrenzt
Anwesenheitsberichte	✗	✓	Benutzerdefinierte Wiegand Konfiguration	✓	✓
			Integrierte Fingerabdruckverwaltung	✓	✓
			Import/Export von Benutzern von/nach Excel	✓	✓

Die technischen Daten der Produkte sind unverbindlich und können ohne Ankündigung geändert werden.

PROS-CS-DS-DE-Ve2

Finden Sie uns auf www.xprgroup.com

Besuchen Sie unsere Webseite für weitere Informationen zu unseren Produkten.

