

EWS/EWSI

UNITÉ DE CONTRÔLE D'ACCÈS 2 PORTES

Puissant:

Jusqu'à 15.000 utilisateurs.

Jusqu'à 30.000 évènements par contrôleur, illimité par système.

Extensible:

Nombre illimité de contrôleur par système.

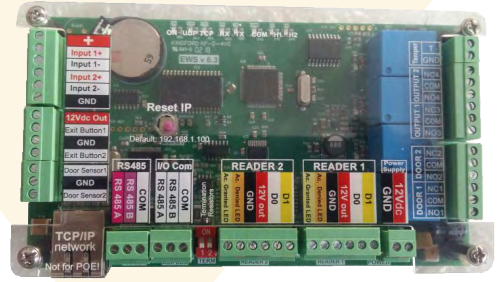
Firmware actualisé à travers le logiciel PROS CS.

Flexible:

Interface Wiegand programmable (26 à 128 bit).

Programmation de sorties libres, entrées et contacts de portes

EWSI



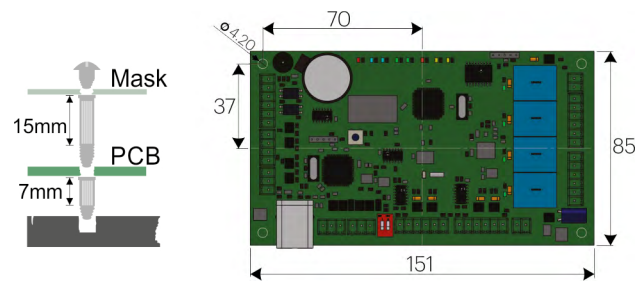
CARACTÉRISTIQUES

- Centrale deux portes en réseau.
- Intelligence distribuée. Les centrales EWS continuent à fonctionner même en l'absence de communication.
- La défaillance d'une EWS n'influence pas le fonctionnement des autres sur un système à plusieurs centrales.
- TCP/IP natif intégré sur la centrale EWSI.
- Programmation d'interface Wiegand (26 à 128bits)
- Porgrammation de sorties libres, entrées libres et contacts de porte.
- Anti-passback, Anti-passback avec horaire, fonction SAS.

EWS-EWSI

Unité de contrôle d'accès 2 portes avec TCP/IP intégré et avec entrées senseur de porte, entrées bouton de sortie et sorties/entrées libres

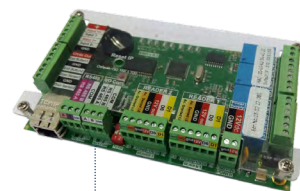
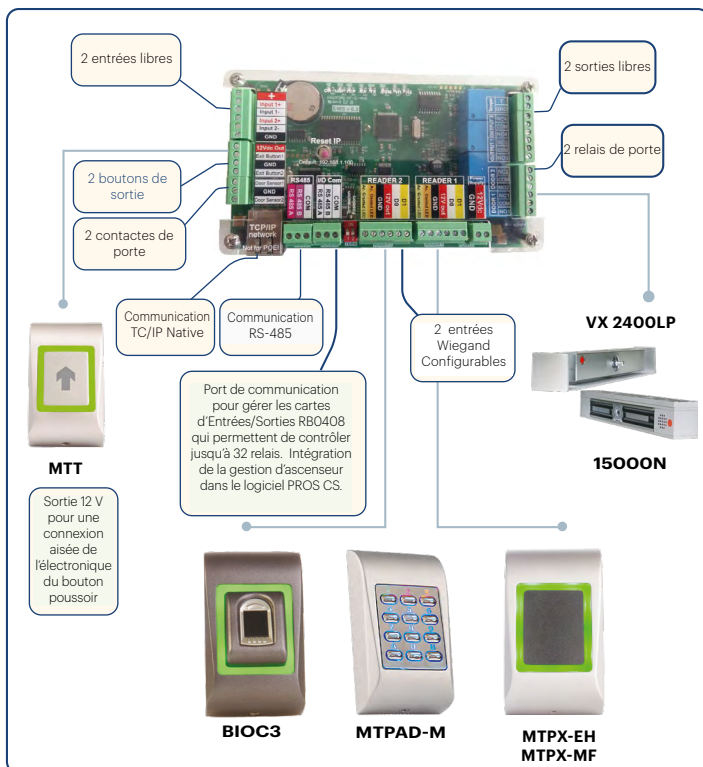
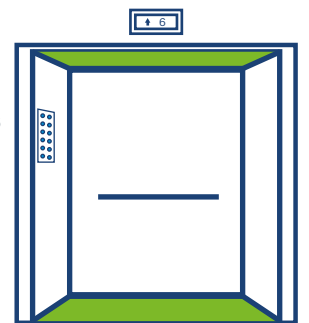
DIMENSIONS



MODE ASCENSEUR

Le contrôleur EWSI peut être mis en mode ascenseur pour contrôler l'accès aux étages et permettant seulement aux détenteurs de badge autorisés l'utilisation d'un ascenseur.

- Une carte I/O RB0408 permet de contrôler 8 étages.
- Un maximum de 4 cartes RB0408 peuvent être utilisées par contrôleur EWSI (32 étages)



EWS/ EWSI

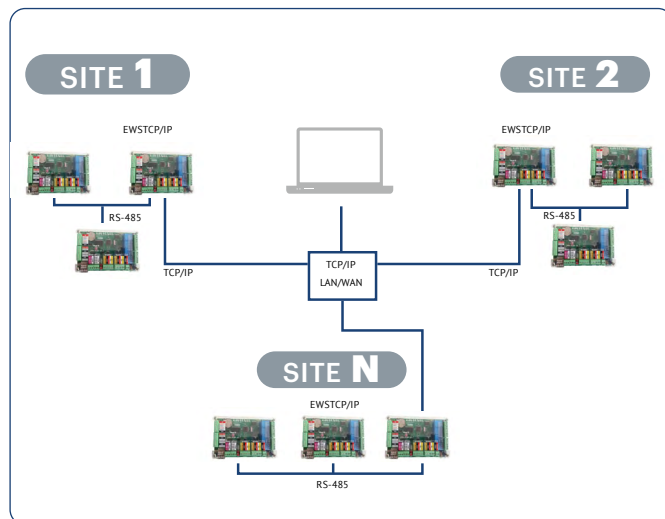
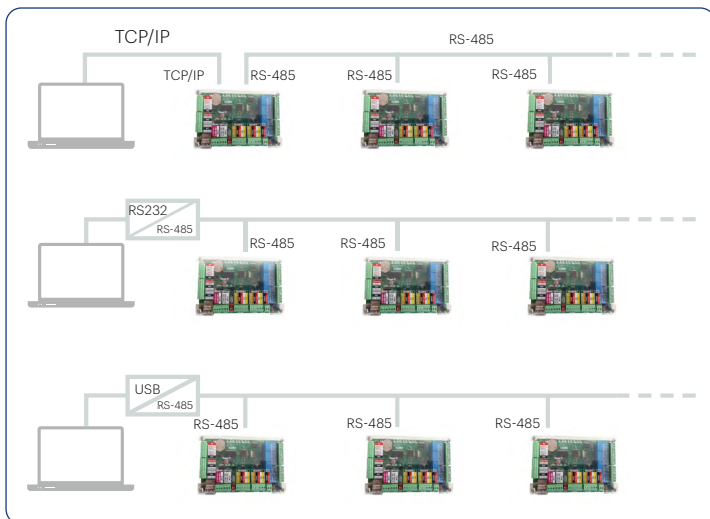


RB0408



RB0408

CONFIGURATION DES SYSTÈMES



- a) Combinaison d'un système TCP / IP et RS-485 sur la même installation pour une flexibilité maximum (nombre illimité de contrôleurs dans le système, jusqu'à 31 centrales sur une ligne RS-485 line - distance maximale 1 km)
- b) Système distribuant les centrales à travers un réseau TCP/IP jusqu'à 100 mètres de distance du router

CLIENT
PROS CS
SERVER

LOGICIEL PROS CS

- Avec le logiciel Client-Server, plusieurs utilisateurs peuvent accéder à la base de données du PC serveur.
- Gestion facile de l'interface des fenêtres permettant une programmation, une gestion et un contrôle simple de l'installation.

Vous pouvez également trouver plus d'informations sur:
<http://www.xprgroup.com/fr/products/pros-cs/>