

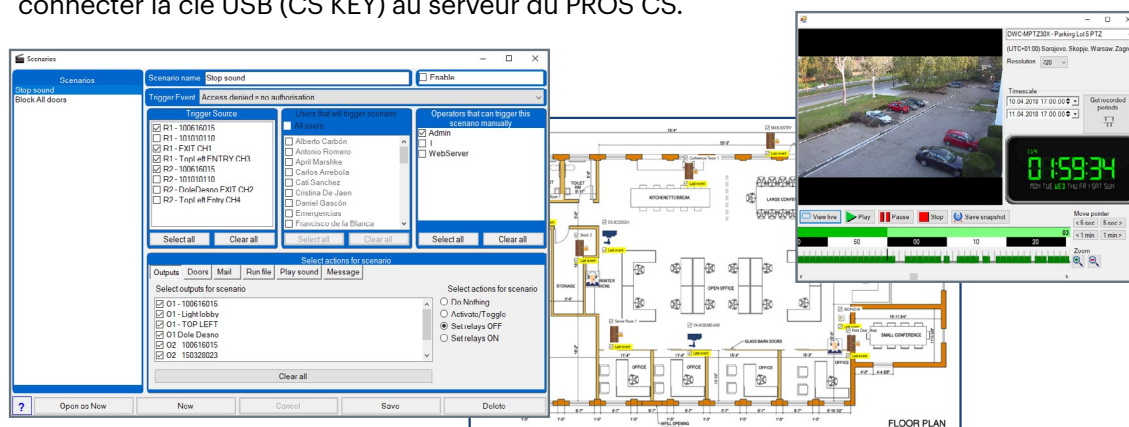
CLIENT PROS CS SERVER

Le PROS CS est un logiciel de contrôle d'accès de type Client/Serveur. Ce logiciel permet à plusieurs clients de se connecter simultanément au système, localement ou à distance. Il peut être utilisé avec un nombre illimité de contrôleurs (EWS/i & EWS/i DR), pouvant combiner jusqu'à 4 cartes relais par contrôleur (RBO408).

Ses nombreuses fonctions ainsi que sa versatilité font du PROS CS un atout idéal pour contrôler un nombre illimité de portes, utilisateurs, niveaux d'accès et étages de n'importe quelle entreprise, bureau ou immeuble.

Il dispose aussi de l'intégration vidéo et de la conception de plans permettant de mieux contrôler les différentes zones de l'installation. Ainsi, vous pourrez voir sur les plans ce qui se passe en temps réel dans chacune des zones et d'interagir avec les différents éléments qui y sont présentés (caméras, portes, sorties auxiliaires, etc).

Il existe deux licences: la licence gratuite, déjà très complète, et la licence optionnelle qui donne accès à de nombreuses autres fonctionnalités. Pour les débloquer, il suffit de connecter la clé USB (CS KEY) au serveur du PROS CS.



EMITNO

CARACTÉRISTIQUES DU LOGICIEL

- Le logiciel Client-Serveur, permet à 10 clients de s'y connecter simultanément.
- Fenêtres intuitives pour une programmation aisée du système ainsi que pour la gestion journalière de celui-ci
- Nombre illimité de contrôleurs (EWS/i & EWS/i DR)
- **Gestion ascenseur: jusqu'à 32 étages par ascenseur***
- Nombre illimité de portes
- Nombre illimité d'utilisateurs (15.000 max. par contrôleur)
- Nombre illimité de niveaux d'accès
- **Anti-Passback Global***
- Mantrap (fonction SAS)
- Gestion des empreintes intégrée à l'interface utilisateur
- L'enregistrement des utilisateurs peut se faire depuis n'importe quel lecteur de l'installation ou à partir des lecteurs d'acquisition USB connectés aux PC clients.
- Activation de plusieurs relais depuis un même lecteur
- Activation des relais à distance depuis les PC clients
- **Gestion des temps de présences***
- 24 plages horaires, 32 périodes de vacances par EWS/i & EWS/i DR
- Visualiseur des évènements en temps réel
- Rapports personnalisés à l'aide de filtres: temps, utilisateur, département, lecteur ou porte.
- Création de scénarios pour ouvrir des portes, créer des alarmes, envoyer des mails, etc, suivant l'analyse en temps réel des évènements du système.*
- Mode d'entrée: Badge, Empreinte, Code PIN, Badge + Code PIN, Badge + Empreinte, Empreinte + Code PIN, Empreinte sauvegardée uniquement dans le badge (CNIL)
- Envoi de rapports par mail
- Alarme incendie, impression automatique du rapport d'évacuation
- Base de données MS Access
- **Base de données SQL***
- Compatible avec Windows: 8, 7, Vista, Server 2008, Windows 10 et 11. Mac (avec Parallels Desktop)
- Alarme incendie globale avec ouverture instantanée des portes prédéfinies*
- Rapport d'évacuation instantané
- **Création et impression des badge utilisateurs***
- Capture d'image utilisateur avec caméra USB
- Création de plans, pour visualiser et gérer l'ensemble des éléments de l'installation.
- Intégration vidéo: compatible avec Milestone, NxWitness et Digital Watchdog.
- **Serveur de rapports Web (générer des rapports à l'aide d'un navigateur Internet depuis un PC, une tablette ou un téléphone portable)***
- Barre d'outils personnalisable
- Outils d'intégration pour d'autres logiciels (SDK, table utilisateurs fantôme)
- Multilingue: EN, FR, NL, DE, ES, IT, PT, PL, CZ, MK

* Options disponibles uniquement avec la licence d'accès complet (en utilisant la CS Key et en la branchant sur le PC serveur PROS CS).

QUELQUES POINTS-CLÉS DU PROS CS

Disposition intuitive des éléments dans la fenêtre principale

Barre d'outils de la partie supérieure utilisée pour les tâches récurrentes.

Vue arborescente des fonctions du matériel, pour une configuration aisée du système

Tableau des événements en temps réel avec des fonctions de classification ainsi que des filtres pour chaque colonne. Une icône « caméra » permet de visualiser l'enregistrement vidéo des événements.

R	↓	↑	Time	Device	Event	User	Key
16:37:50	16:37:50	13.04.18	Door D1 - Down left	Door left open (alarm 1)			
16:37:49	07:37:49	13.04.18	Door D1 - TopLeft Entry	Door left open (alarm 1)			
16:37:39	07:37:39	13.04.18	Door D2 - 150328023	Door Locked			
16:37:39	16:37:38	13.04.18	Door D2 - 100618015	Door Locked			
16:37:36	07:37:36	13.04.18	Door D2 - 150328023	PB on			
16:37:36	16:37:36	13.04.18	Door D1 - Down left	Door Locked			
16:37:36	16:37:36	13.04.18	Door D2 - 100618015	PB on			
16:37:35	16:37:35	13.04.18	Door D1 - Down left	Door Locked			
16:37:35	07:37:34	13.04.18	Door D2 - 150328023	Door Locked			
16:37:35	16:37:34	13.04.18	Door D2 - Down left	Door forced			
16:37:34	16:37:34	13.04.18	Door D2 - 100618015	Door Closed			
16:37:33	07:37:33	13.04.18	Door D1 - TopLeft Entry	Door forced			
16:37:32	07:37:31	13.04.18	Reader R2 - TopLeft Entry CH4	Access granted	JCM Remote 4	394419	
16:37:30	07:37:29	13.04.18	Door D1 - TopLeft Entry	Door Locked			
16:37:29	16:37:29	13.04.18	Reader R2 - DolaDemo EXIT CH2	Access denied - ID unknown	JCM Remote 4	394419	
16:37:27	07:37:27	13.04.18	Reader R3 - TopLeft Entry CH3	Access granted	JCM Remote 4	394419	
16:37:25	16:37:24	13.04.18	Reader R2 - DolaDemo EXIT CH2	Access denied - ID unknown	JCM Remote 4	394419	
16:36:28	07:36:28	13.04.18	Door D2 - 150328023	Door Locked			
16:36:26	07:36:25	13.04.18	Reader R2 - TopLeft Entry CH4	Access granted	JCM Remote 4	394419	
16:36:23	16:36:23	13.04.18	Reader R1 - EXIT CH1	Access denied - ID unknown	JCM Remote 4	394419	
16:36:21	07:36:21	13.04.18	Door D2 - 150328023	Door Locked			
16:36:23	16:36:20	13.04.18	Reader R3 - DolaDemo EXIT CH2	Access denied - ID unknown	JCM Remote 4	394419	

Barres d'outils personnalisables dans les parties latérales et inférieures, avec la possibilité d'y glisser des objets (portes, sorties/entrées auxiliaires, plans, caméras) afin d'y accéder directement.

Tableau détaillé de chaque événement.

Liste des messages détaillés des scénarios.

- **Gestion aisée des utilisateurs** et de leurs différentes méthodes d'accès (empreinte, badge, télécommande, etc).
- Les empreintes des utilisateurs peuvent être enregistrées directement à partir de leur fiche utilisateur.

Users count: 38 / 39

Find user: JCM Remote 4

Name: Wiegand 26

User ID (Card number): 394419

Site code: 6

User code: 1203

Type: Remote

Access Code: 0000

Access level: Unlimited

Department: General

Workgroup: None

Valid from: 11/17/2016 00:00:00

Valid until: 12/31/2099 00:00:00

Apply Anti-pass policy:

Single entry user:

Buttons: Read Card Details, Biometry, Text Log, Cancel, Save

Release lock

Disable lock

Enable lock

Report

Camera

Access levels

Users

Departments

Reports

Enable

Disable

Activate

Turn ON

Turn OFF

- **Menu d'une commande relais:** accès direct aux objets disposés dans la barre d'outils personnalisables afin de pouvoir les contrôler rapidement.

English

Italiano

Español

Nederlands

Français

Deutsch

Македонски

Česky

Polski

Português

- **Choix de la langue**

Report

Camera

Access levels

Users

Departments

- **Menu des portes:** moyen rapide d'envoyer des ordres à la porte, d'éditer des rapports ou de voir les enregistrements vidéo de la caméra associée.

Scheduled Tasks

Name: Man door

Task Parameters: Send by mail

Report: Daily

Report: Man_Door_Access

File Type: PDF

Language: English

Buttons: Add, Save, Cancel, Close

- **Tâches programmées:** réception automatique de mails avec des rapports prédéfinis (*)

Elevator control interface showing floor selection and status.

- **Configuration de l'ascenseur:** permet de contrôler les accès aux étages (jusqu'à 32 par ascenseur) (*)

Video integration interface showing live feed and playback controls.

- **Intégration vidéo:** visualisation en direct ou enregistrée de vidéos prises par les caméras, grâce à l'intégration du PROS CS avec une de nos solutions partenaires (Milestone, NxWitness ou Digital Watchdog.)

Badge editor interface showing user information and badge image.

- **Editeur de badges:** création et impression de badges utilisateurs personnalisés à partir du logiciel (*)

(*) Fonctionnalités disponibles uniquement avec la licence complète PROS CS

A UTILISER AVEC

EWS/EWSI
EWS DR/ EWSI DR
- NÉCESSAIRE -
EWS/I DR

Unité de contrôle d'accès 2 portes avec des contacts de portes, des entrées bouton poussoir et des entrées /sorties libres.



RB0408
- OPTIONNELLE -

Carte relais (module d'entrée/sortie) pour contrôle d'ascenseur. A connecter aux contrôleurs EWS/EWSI.



CS LICENSE & CS KEY
- OPTIONNELLES -

Clé USB, CS KEY, pour activer les menus supplémentaires du PROS CS. La CS LICENSE vous permet de profiter de la License PROS CS complète lorsque vous n'avez pas de port USB à votre PC ou lorsque vous utilisez un serveur virtuel.

SYSTÈME DE GESTION DU PROS CS

PROS CS - WEBSERVEUR (*)

PROS CS - WEBSERVEUR

Le serveur Web peut être installé et activé sur le même PC que celui du Serveur. Il permet aux opérateurs du PROS CS de créer des rapports en utilisant le navigateur web du PC ou de la tablette sans avoir besoin d'installer un logiciel. Suivant la configuration, tous ou une partie des utilisateurs peuvent avoir des rapports sur leurs temps de présence.

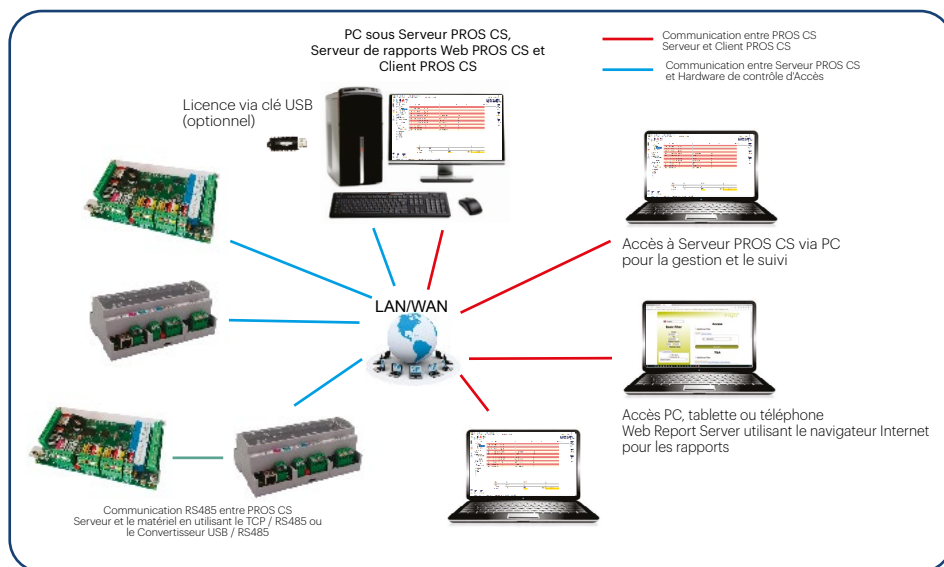
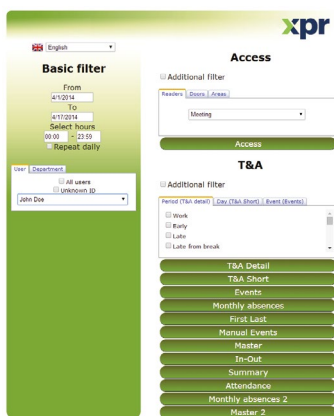
PROS CS - CLIENT

Le Client peut être installé sur un PC soit local au serveur ou à distance via Internet. Le Client ressemble et s'utilise comme le logiciel PROS CS permettant le contrôle de toutes les caractéristiques. Les niveaux d'accès Client peuvent être configurés pour empêcher l'accès de certains utilisateurs ayant des caractéristiques particulières, si nécessaire.

PROS CS - SERVEUR

Ce logiciel est installé sur un serveur (PC) avec le logiciel Client qui se connecte au matériel par l'intermédiaire d'une connexion réseau. Le logiciel Serveur est gratuit et la clé de sécurité USB est seulement requise pour avoir accès à toutes les fonctionnalités disponibles avec la licence complète.

(*) Serveur Web disponible uniquement avec la licence complète PROS CS



COMPARATIF DES DEUX VERSIONS

Fonctionnalité	Gratuite	Complète
Accès client depuis un PC distant (Les versions antérieures du PROS CS requièrent l'insertion d'une clé de licence USB dans le PC du client PROS CS)	✓	✓
Base de données MS Access	✓	✓
Base de données SQL	✗	✓
Table utilisateurs fantôme	✗	✓
Anti-passback global	✗	✓
Plans	✓	✓
Intégration vidéo	✓	✓
Barres d'outils personnalisables	✓	✓
Niveaux d'accès	✓	✓
Rapports d'accès	✓	✓
Rapports système	✓	✓
Cartes de fonctions	✓	✓
Rapports des présences	✗	✓
Rapports d'évacuation automatiques	✓	✓

Fonctionnalité	Gratuite	Complète
Rapport de rassemblement	✓	✓
Rechercher la localisation d'utilisateur	✓	✓
Serveur de rapports Web	✗	✓
Tâches planifiées	✗	✓
Scénarios	✗	✓
Création et impression des cartes utilisateurs	✗	✓
Incendie global	✗	✓
Gestion ascenseur	✗	✓
SDK pour intégration avec logiciels tiers	✓	✓
Sites	Illimité	Illimité
Opérateurs PROS CS	Illimité	Illimité
Nombre de serveurs PROS CS définis dans le Client	Illimité	Illimité
Configurations Wiegand personnalisées	✓	✓
Enregistrement de l'empreinte dans le badge Mifare	✓	✓
Importer/exporter des utilisateurs vers Excel	✓	✓

PROS-CS-DS-FR-Ve3

Retrouvez-nous sur www.xpr-solutions.com

Pour de plus amples informations sur nos produits, nous vous invitons à visiter notre site Internet.

