

> XS-MF-RS

GAMA XSMART - LECTOR RFID 13,56 MHz - RS-485

El XS-MF-RS / XS-MF-RS-X es compatible con nuestro controlador de servidor Web WS4.

Puede leer identificadores de 13,56 MHz y comunicarse mediante nuestro protocolo RS-485 personalizado.

Las identificaciones, el protocolo de comunicación y las actualizaciones de firmware pueden configurarse mediante nuestro software XPR Product Manager a través de la entrada micro-USB situada en la parte posterior del lector o mediante una tarjeta de programación (se requiere el PROX-USB-X).

Esta opción ofrece total flexibilidad y funcionalidad escalable. El cifrado de llaveros/tarjetas y lectores es posible gracias a la tecnología MIFARE® DESFire®.



CARACTERÍSTICAS

- Montaje: En superficie
- Carcasa: ABS
- Zumbador interno: Con intensidad ajustable mediante software
- Alcance de lectura: Hasta 6 cm, dependiendo del tipo y tamaño de la etiqueta.
- Frecuencia de funcionamiento: 13,56 MHz
- Protección contra manipulaciones: Al abrir o desmontar
- Cableado: Bloque de bornes
- Tensión de funcionamiento: 9 - 15 V CC
- Consumo de corriente: Hasta 170 mA

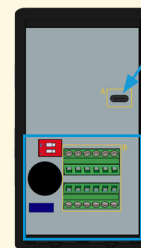
CARACTERÍSTICAS MEDIOAMBIENTALES

- Clasificación medioambiental: Interior/Exterior IP 65 (encapsulado en resina)
- Temperatura de funcionamiento: de -30°C a +65°C
- Humedad de funcionamiento: 5% a 95% HR (sin condensación)

NOTA:

XS-MF-RS-X is coming with the **Xsecure** configuration by default.

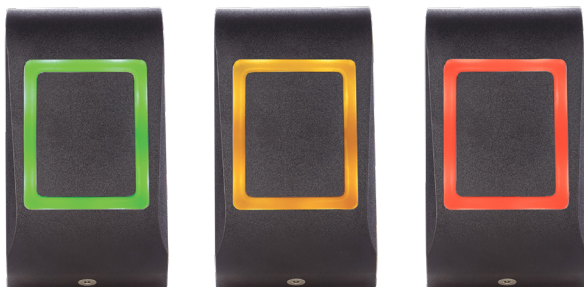
CONECTIVIDAD



Micro USB: Para conectar al ordenador para la configuración y/o actualización del firmware.

Bornes de conexión
- Alimentación eléctrica
- RS-485

LED



LED Verde

Acceso autorizado

LED Naranja

Modo reposo

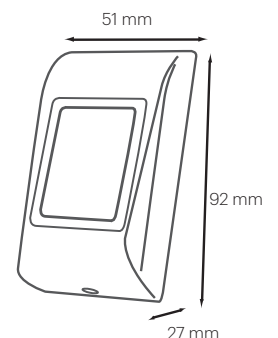
LED Rojo

Acceso denegado

DIMENSIONES Y PESO



~0.15 kg



WS4




El WS4 es un sencillo y potente sistema de control de accesos con su propio servidor web integrado. No hay que instalar ningún software; la configuración se realiza simplemente a través de un navegador de Internet.

Es muy fácil de instalar y utilizar, ya que todas las páginas son responsivas. Ofrece una fácil visualización del estado del sistema y un rápido acceso a los distintos menús directamente desde la ventana de inicio.

ACCESORIOS



MT-SPACER

Espaciador de montaje en superficie. Con troqueles en cada lado y encajando perfectamente en la placa trasera de la caja. Es el accesorio ideal para cablear fácilmente el lector si no hay mucho espacio para conectarlo durante la instalación.



PROX-USB-X

Lector RFID USB de sobremesa. Lector RFID configurable L/E con emulación de teclado (Windows, MAC, Linux). Lee tarjetas Mifare classic, Mifare DESfire, EM 125 kHz, HID 125 kHz, NFC, ISO 15693, HID iCLASS y Xsecure.

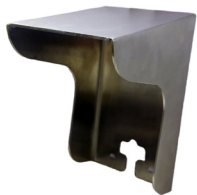


Tarjetas y llaveros Mifare

Diferentes llaveros y tarjetas sin contacto:

- Mifare con memoria de 1 KB y 4 KB.
- Mifare DESfire EV3 con memoria 2K.
- Xsecure Mifare DESfire EV3 con memoria 2K.

Disponible en diferentes tipos de soporte:
Tarjetas ISO y llaveros ABS.



MC-MINI

Esta protección de acero inoxidable no es obligatoria para uso en exteriores, pero se recomienda si desea proteger aún más al lector contra el mal tiempo, los rayos UVA y el polvo. El lector está así menos expuesto. También ofrece un alto nivel de resistencia al vandalismo.



USP

Placa de montaje compatible con cajas eléctricas empotradas/de pared de EE. UU. Ideal durante una renovación para cubrir daños menores en la pared, astillas, pintura, etc. Se suministra en el mismo color que los lectores utilizados.



La solución **Xsecure** se basa en el concepto de escribir el identificador como **datos en tarjetas MIFARE® DESFire® EV3 de 13,56 MHz precodificadas**.

Xsecure permite que cada clave de acceso a la tarjeta sea **distinta y única**, producida mediante un **proceso de diversificación irreversible**. Como resultado, la información en la **tarjeta se cifra y se sella** de nuevo, con una comprobación de errores contra la suplantación de identidad.

Sólo el lector y el sistema de codificación de la tarjeta de producción conocen esta operación.

XPR codifica las tarjetas y valida los identificadores emitidos para **evitar duplicaciones**.