

## > XS-MF-W

GAMME XSMART - LECTEUR RFID 13,56 MHz- WIEGAND

Le XS-MF-W / XS-MF-W-X est compatible avec le logiciel client-serveur PROS CS et les contrôleurs EWS.

Ils peuvent lire les identifiants 13,56 MHz et communiquer avec le protocole Wiegand standard.

Les identifiants, le protocole de communication et les mises à jour du micrologiciel peuvent être configurés à l'aide de notre logiciel PROS CS via l'entrée micro-USB située à l'arrière du lecteur ou à l'aide d'une carte de programmation (nécessite PROX-USB-X).

Cette option offre une flexibilité totale et une fonctionnalité évolutive. Le cryptage des badges, des cartes et des lecteurs est possible grâce à la technologie MIFARE® DESFire®.



### CARACTÉRISTIQUES

- Montage : En saillie
- Boîtier : ABS
- Buzzer interne : Intensité réglable par logiciel
- Distance de lecture : Jusqu'à 6 cm, en fonction du type et de la taille de du tag
- Fréquence de fonctionnement : 13,56 MHz
- Protection contre les manipulations : En cas d'ouverture ou de démontage
- Câblage : Bornier
- Tension de fonctionnement : 9 - 15 V DC
- Consommation : Jusqu'à 170 mA

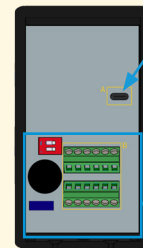
### CARACTÉRISTIQUES ENVIRONNEMENTALES

- Indice de protection de l'environnement : Intérieur/extérieur IP 65 (enrobé de résine)
- Température de fonctionnement : -30°C à +65°C
- Humidité de fonctionnement : 5% à 95% RH (sans condensation)

#### NOTE:

**XS-MF-W-X** est fourni par défaut avec la configuration **Xsecure**.

#### CONNECTIVITÉ

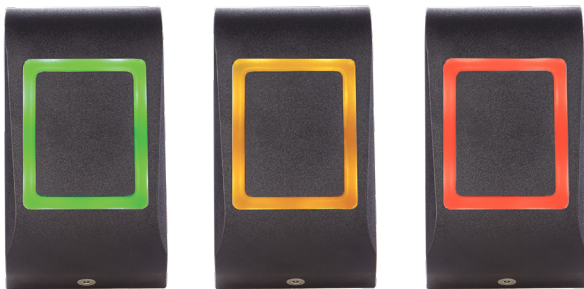


**Micro USB :** Connexion à l'ordinateur pour la configuration et/ou la mise à jour du micrologiciel

#### Borniers de câblage

- Alimentation
- RS-485

### LED



#### LED

Vert

Accès autorisé

#### LED

Orange

Mode veille

#### LED

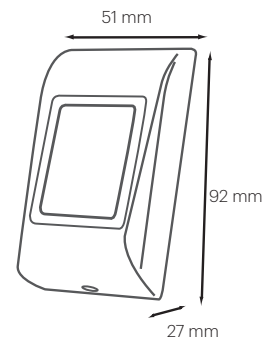
Rouge

Accès refusé

### DIMENSIONS ET POIDS



~0.15 kg





PROS CS est un logiciel client-serveur pour le système de contrôle d'accès en réseau qui permet à plusieurs clients de se connecter à un système soit localement, soit à partir de n'importe quel endroit sur Internet.

Il est idéal pour contrôler un nombre illimité de portes, d'utilisateurs, de niveaux d'accès et d'étages dans n'importe quel commerce, bureau ou bâtiment.

Il est également compatible avec différents systèmes de vidéosurveillance, ce qui vous permet de contrôler ce qui se passe en temps réel dans chaque zone sélectionnée.

ACCESSOIRES



MT-SPACER

Entretoise de montage en applique. Avec des prédécoupes de chaque côté et s'adaptant parfaitement à la plaque arrière du boîtier, c'est l'accessoire idéal pour câbler facilement le lecteur s'il n'y a pas beaucoup de place pour le connecter lors de l'installation.

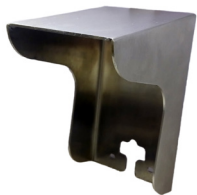
PROX-USB-X

Encodeur de bureau RFID USB. Lecteur RFID configurable R/W avec émulation de clavier (Windows, MAC, Linux). Il lit les cartes Mifare classic, Mifare DESfire, EM 125 kHz, HID 125 kHz, NFC, ISO 15693, HID iCLASS et Xsecure.



USP

Plaque de fixation compatible avec les boîtiers électriques US en applique/encastré. Idéal lors d'une rénovation afin de couvrir les petits dommages au mur, éclats, travaux de peinture, etc. Fourni dans la même couleur que les lecteurs utilisés.



MC-MINI

Cette protection en inox n'est pas obligatoire pour un usage extérieur mais est recommandée si vous souhaitez protéger davantage le lecteur contre les intempéries, les UVA et la poussière. Le lecteur étant ainsi moins exposé. Elle offre également un niveau de résistance important au vandalisme.

Cartes et porte-clés Mifare

Différents porte-clés et cartes sans contact :

- Mifare disponible avec 1 Ko et 4 Ko de mémoire.
- Mifare DESfire EV3 disponible avec mémoire 2K.
- Xsecure Mifare DESfire EV3 disponible avec mémoire 2K.

Disponible sous différents types de support :  
Cartes ISO et porte-clés ABS.



La solution **Xsecure** est basée sur le concept de l'écriture de l'identifiant en tant que **données sur les cartes pré-codées MIFARE® DESFire® EV3 13,56 MHz.**

**Xsecure** permet à chaque clé d'accès à la carte d'être **distincte et unique**, produite par un **processus de diversification irréversible**. En conséquence, les données de la carte sont **cryptées et scellées** à nouveau, avec un contrôle d'erreur contre l'usurpation.

**Seul le lecteur et le système d'encodage des cartes de production sont au courant de cette opération.**

XPR encode les cartes et valide les identifiants émis afin **d'éviter les doublons.**

